



# Outdoor Living

LINE CLIP  
sistema de fachada

Deck Natur  
Tarima Exterior

Pérgola

TANCA  
vallas y puertas

CALMA  
Muebles y complementos  
de exterior

FACHADA  
Sistemas de fachada  
y revestimiento



# FACHADA

Sistemas de fachada  
y revestimiento

---



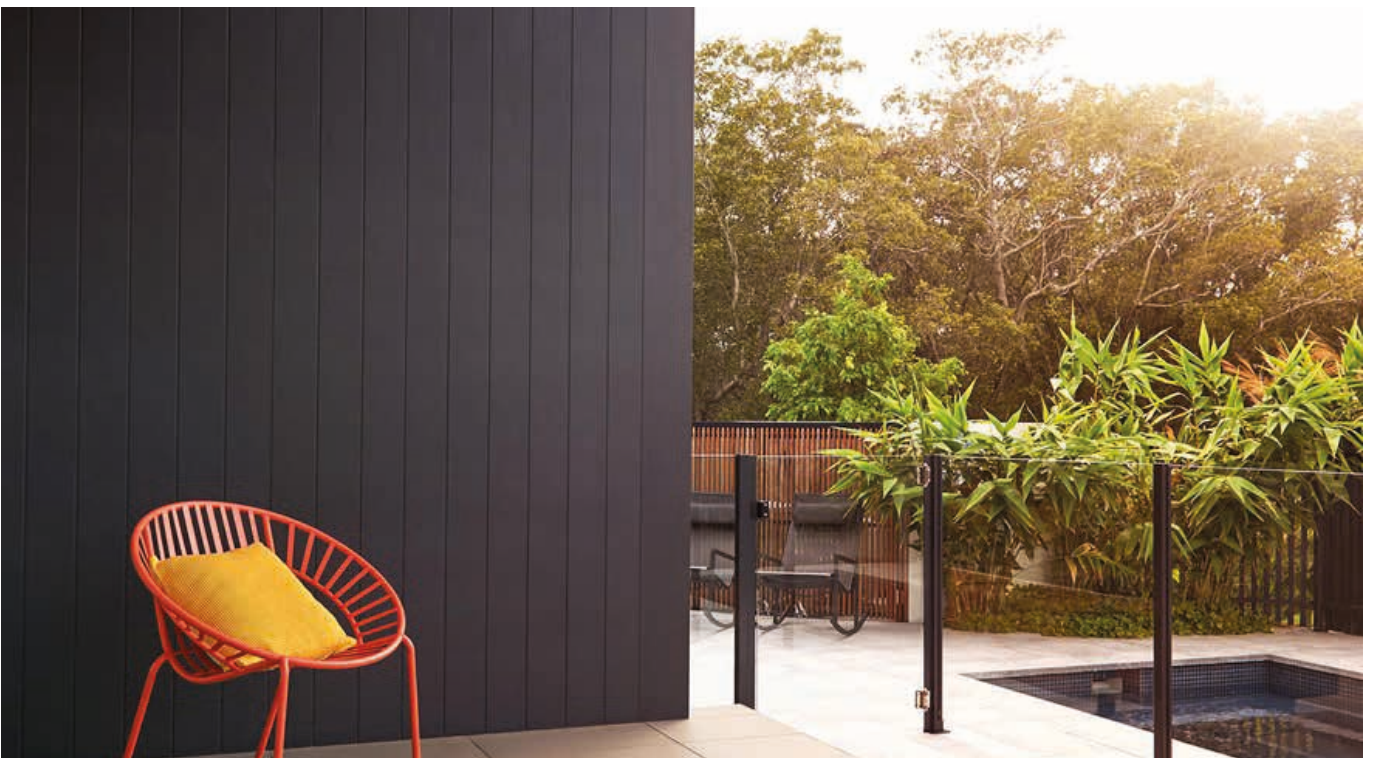
## Crea Nuevos Mundos

Las formas, los colores y los materiales transmiten emociones, explican historias e inspiran nuevas ideas, caracterizando a nuestros edificios. Le ofrecemos una visión general de los productos FACHADA para todo tipo de aplicaciones de exterior.



### Extraordinariamente polifacético

Las opciones de diseño que ofrece el perfil para fachadas son prácticamente ilimitadas. Estos perfiles se pueden colocar en sentido vertical, horizontal, diagonal o con el clásico efecto solapado (utilizando unas grapas de fijación especiales).

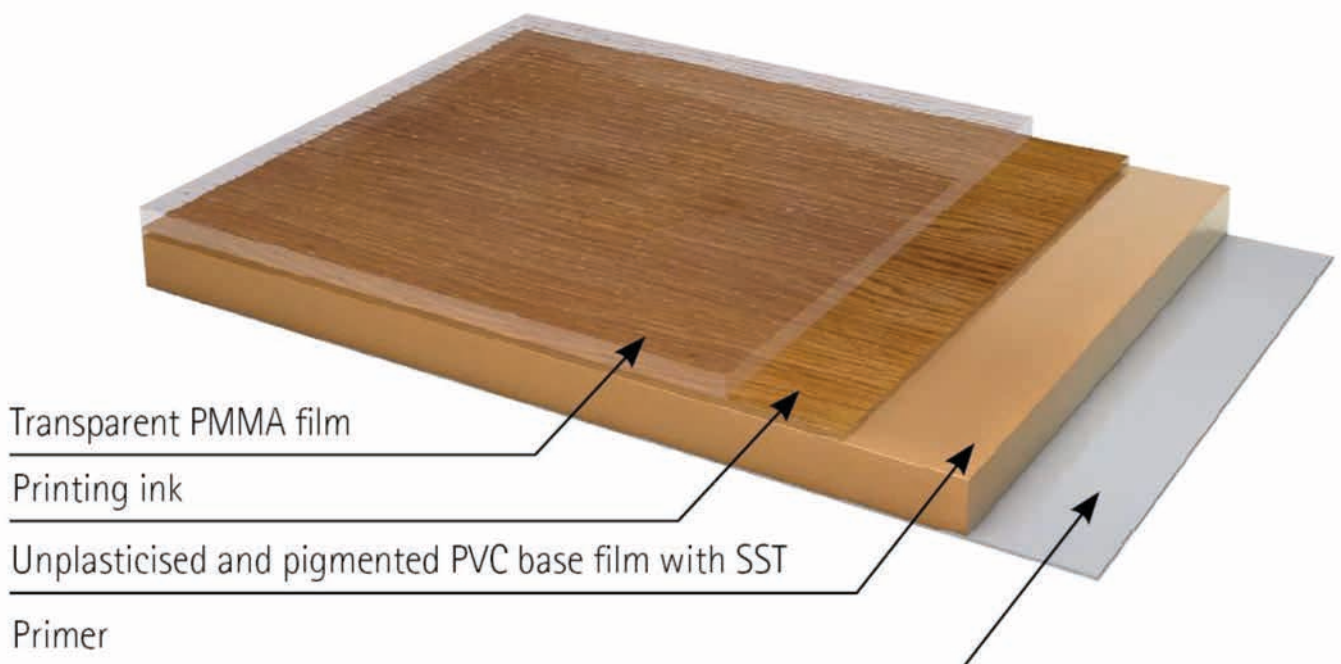


## Todavía más posibilidades

Infinidad de acabados, efecto madera natural y colores atractivos ofrecen un completo abanico de colores para multitud de ámbitos de aplicación.



La robusta superficie vinílica proporciona una garantía de durabilidad, resistencia a la intemperie y mínimo mantenimiento.



# FUNCIONES Y VENTAJAS DE LAS FACHADAS VENTILADAS

---

## **AISLAMIENTO**

La fachada ventilada (VHF) pueden ser diseñada para diferentes necesidades de ahorro de energía en función del cálculo de la zona geográfica y el nivel de aislamiento. Se puede utilizar cualquier tipo de aislamiento para conseguir los valores deseados o cumplir con las normas de ahorro de energías contempladas en ciertos países. El aislamiento maximiza la retención de calor del edificio. Al reducir la cantidad de energía necesaria para la calefacción, la fachada minimiza las emisiones de dióxido de carbono del sistema de calefacción.



## **PROTECCIÓN CONTRA CONDENSACIÓN DEL AGUA**

La construcción de fachada ventilada (VHF) permite la resistencia a la difusión de vapor de agua del interior al exterior del edificio: la humedad del edificio se elimina a través de la cámara de ventilación. Así, la función del aislamiento se puede asegurar y hace una contribución significativa a un clima interior agradable y saludable.

## PROTECCIÓN CONTRA LA LLUVIA

La fachada ventilada (VHF) cumple con los estándares de. La ventilación trasera entre el aislamiento y el panel permite disipar rápidamente la humedad.

## PROTECCIÓN CONTRA EL RUIDO

Dependiendo del tipo y espesor del aislamiento, las medidas de los paneles, el espesor y la proporción de juntas abiertas, se puede llegar a una protección contra el ruido de hasta 14 dB.

## ECOLOGÍA

Reducción al mínimo de las emisiones de CO<sub>2</sub>. Permitiendo cumplir los objetivos ambientales, tanto para nuevos edificios, como para la rehabilitación de los edificios existentes, mediante el uso de fachadas ventilada. La reducción de la energía necesaria para la calefacción minimiza las emisiones de dióxido de carbono, una de las mayores causas de contaminación del medio ambiente.

## ECONOMÍA

Los aspectos económicos también son un punto importante en la construcción sostenible: La larga vida de la construcción, así como el casi nulo requerimiento de mantenimiento hacen que sea uno de los puntos esenciales.



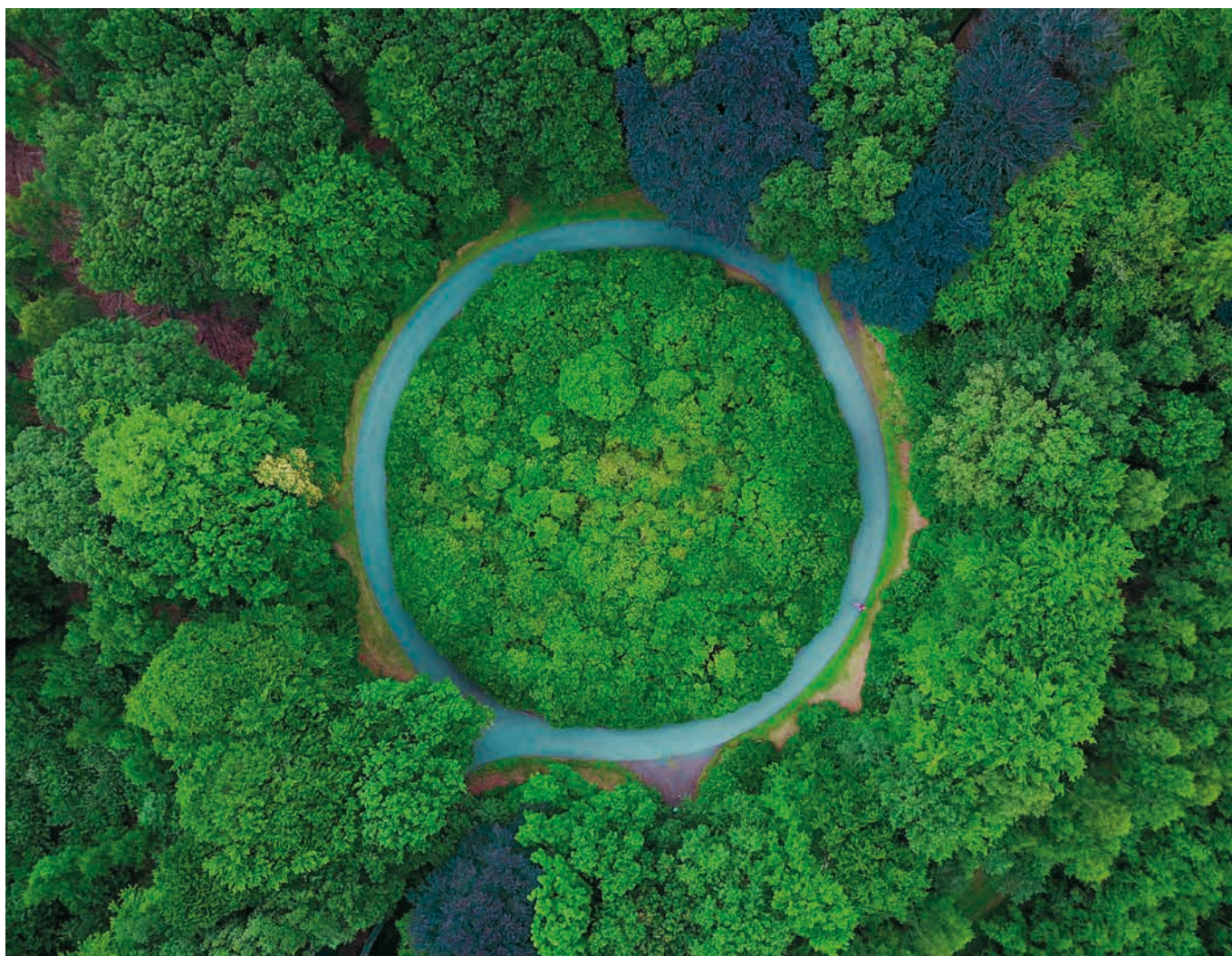
## **Paneles de fachada que respetan el medio ambiente y los recursos naturales**

Somos especialistas en la transformación de materias primas renovables desde hace más de 35 años. Utilizamos ciclos de producción cerrados, y los residuos de la producción se reciclan en el proceso de fabricación

### **MIRANDO AL FUTURO**

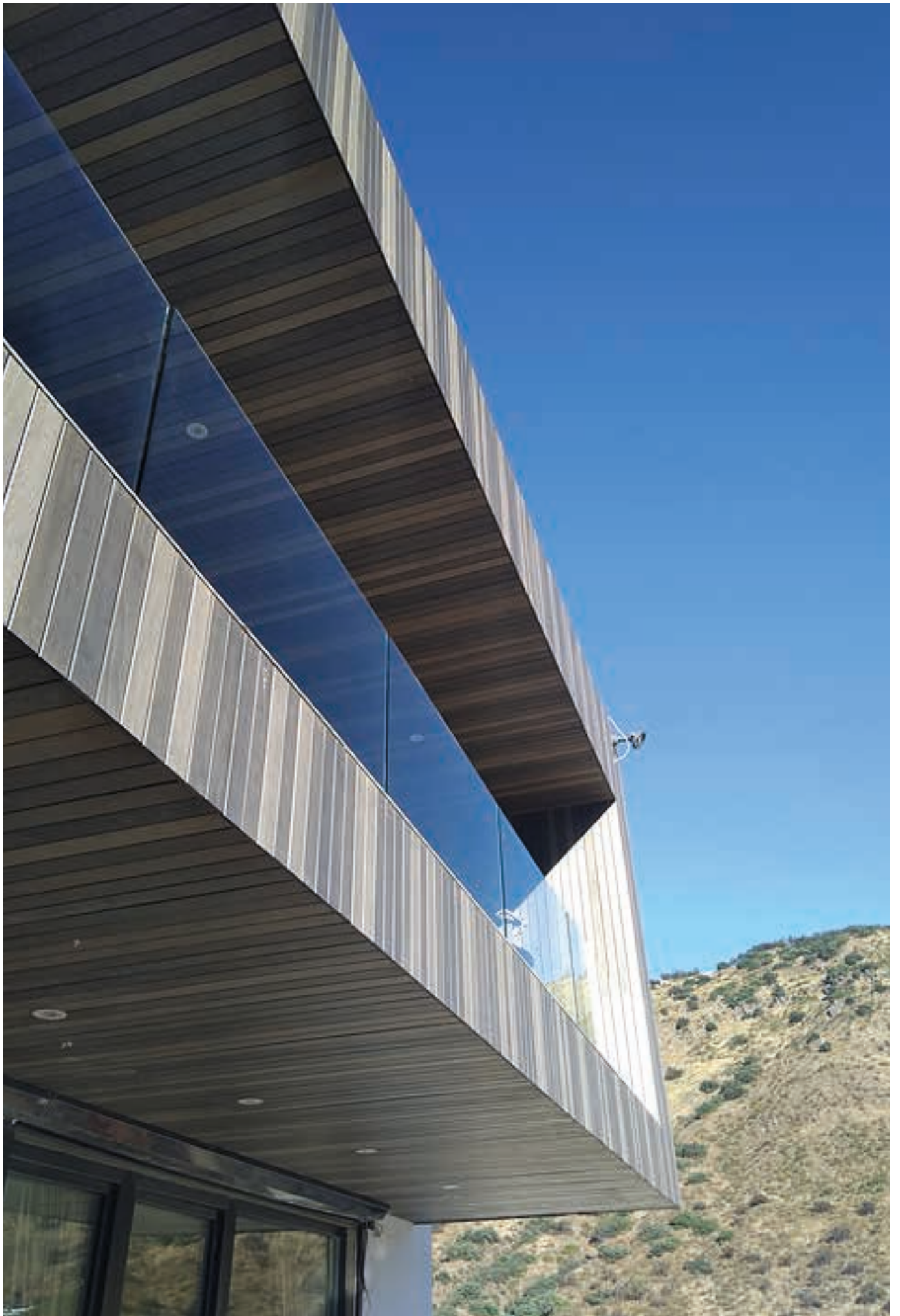
#### **Calidad es sinónimo de sostenibilidad**

Actuar con previsión de futuro y conscientes de nuestra responsabilidad es una de las bases sobre las que desde siempre se ha asentado la cultura empresarial nuestra. Para nosotros la palabra sostenibilidad no es un concepto vacío, sino la base de nuestro pensamiento y actuación empresariales, –así como el eje permanente de nuestro crecimiento. Razón por la cual organizamos nuestros procesos de fabricación igual que la propia naturaleza: trabajando en ciclos y evitando el desperdicio de recursos. Con FACHADA no solo aportamos un producto de calidad y larga vida útil, sino que también damos respuesta a los planteamientos climáticos globales de nuestra era.

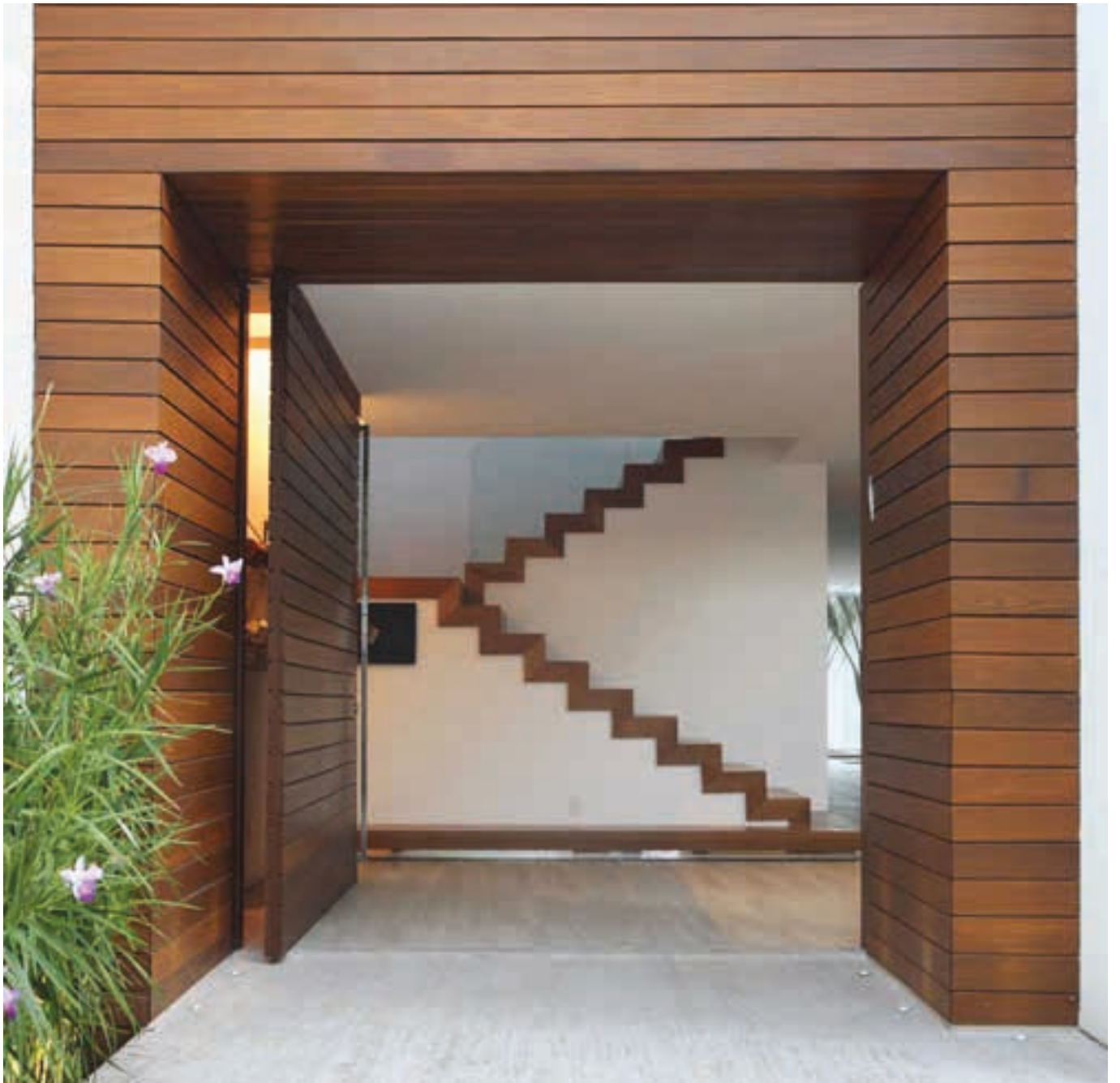


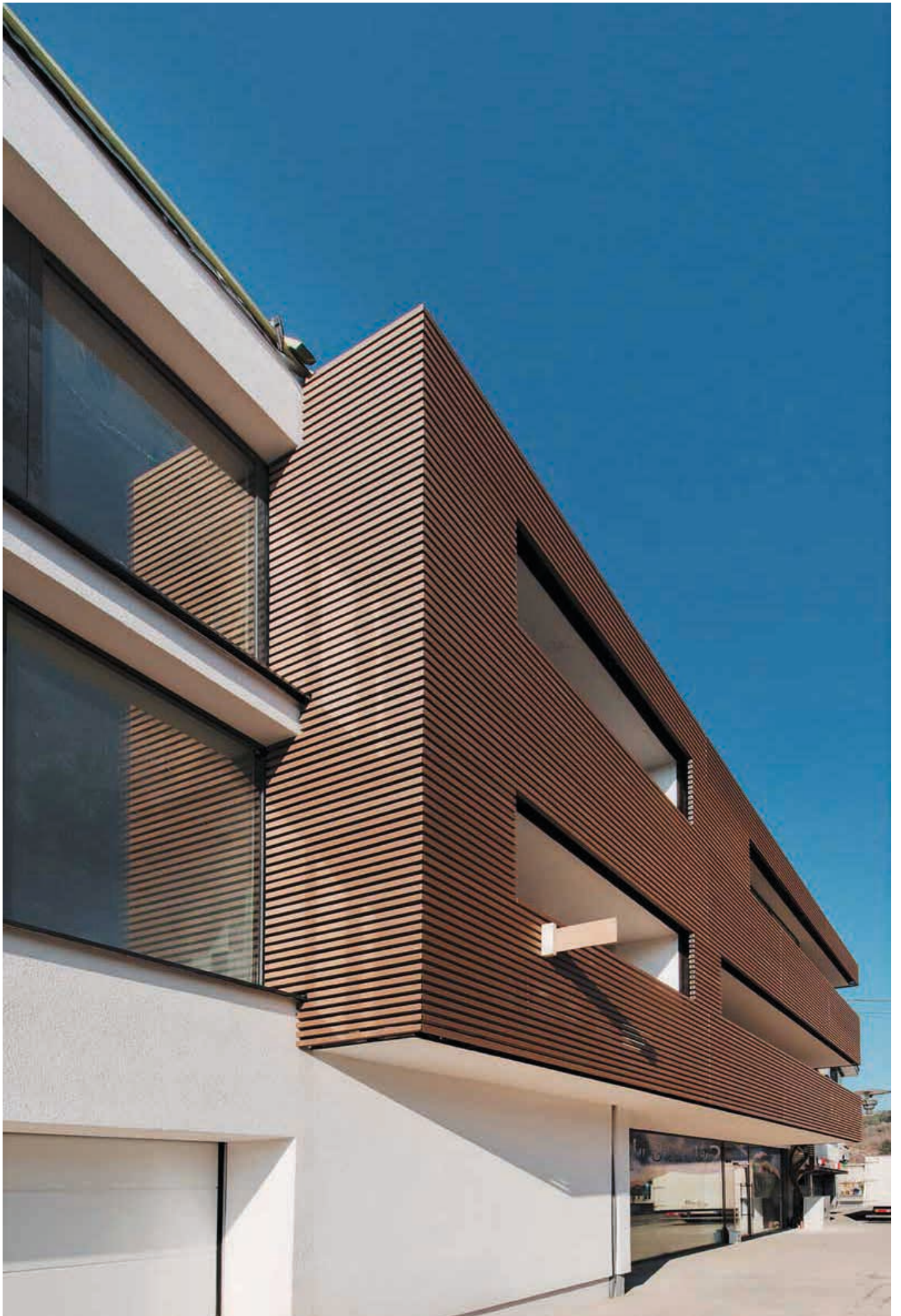








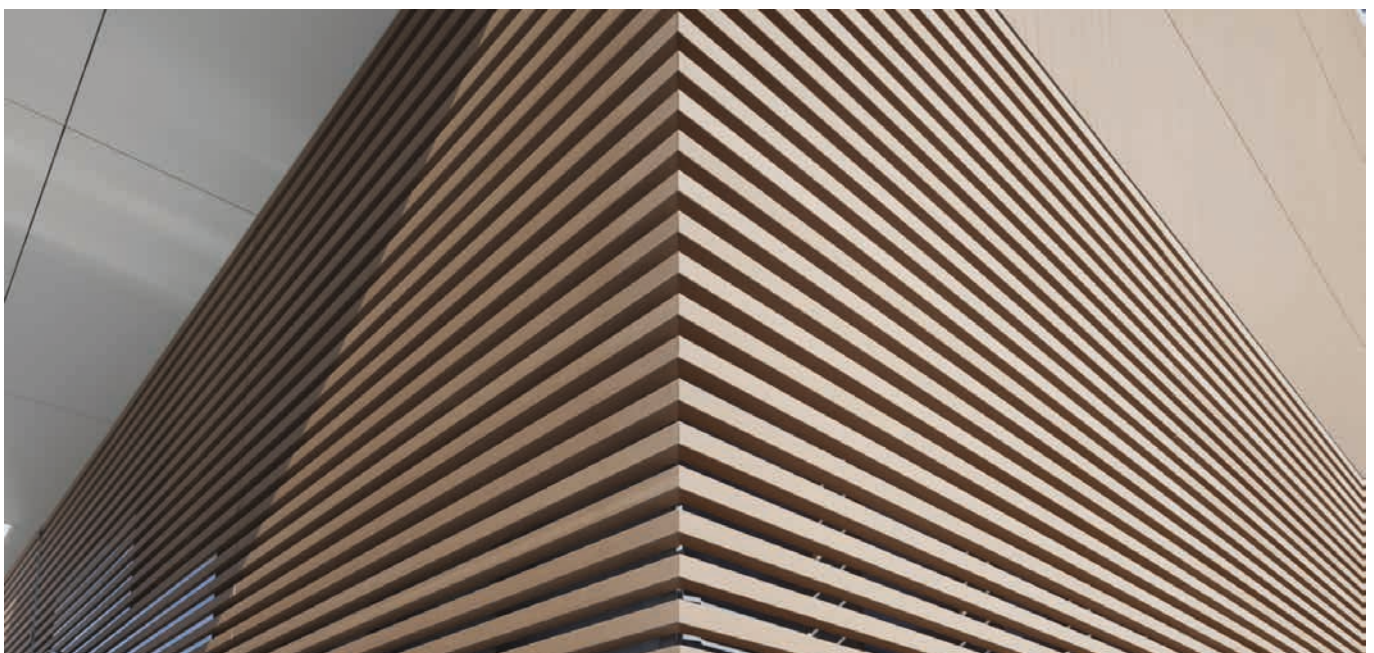




Para sus proyectos, le ofrecemos una gama de posibilidades arquitectónicas y funcionales, para un producto duradero y libre de mantenimiento.

Los perfiles seducen por su apariencia de madera, y por la armonía estética de las superficies.

Las cualidades excepcionales de los perfiles, le proporcionan rigidez y versatilidad a la hora de realizar sus proyectos.





Gracias a la gran variedad de perfiles disponibles, puede realizar cualquier proyecto que imagine, combinando colores, para darle un efecto más real de madera, y con las ventajas de ser un material mucho más rígido, ligero y duradera en el tiempo.

